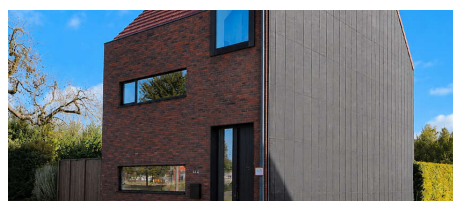


A vendre - Maison

€ 460.000

1760 Roosdaal

Ref. 41760



Nombre de chambres: 3
Nombre de salle de bains: 1
Garages: 1
Disponibilité: à la livraison

Surf. Hab: 1m²
Surf. Terrain: 503m²
Quartier: central

PEB/EPB: 23kwh/m²/j

Description

Construisons ensemble la maison de vos rêves !

Vous rêvez d'une nouvelle habitation abordable ? Découvrez les possibilités offertes par **WSB-IMMO**.

Dans le charmant village de **Roosdaal**, nous réalisons plusieurs maisons neuves semi-ouvertes, équipées de tout le confort moderne et proposant un vaste choix de matériaux de finition de qualité.

Ces habitations à haute performance énergétique, avec un excellent score PEB de **A23**, peuvent encore être entièrement adaptées à vos souhaits et à votre mode de vie.

Vous avez le choix entre deux configurations :

- Une maison comprenant un hall d'entrée, des toilettes séparées pour les invités, un spacieux séjour avec cuisine ouverte, une buanderie, un hall de nuit, 3 chambres et une salle de bains.
- Ou une maison offrant les mêmes espaces de vie confortables, complétés par un garage intégré.

Chez **WSB-IMMO**, le sur-mesure est au cœur de notre approche. Vous créez ainsi une habitation qui vous ressemble, à un prix particulièrement attractif pour une construction neuve.

Prix total : 555.206 € TVAC et frais inclus.

Vous souhaitez en savoir plus sur les différentes possibilités ? Contactez-nous sans engagement et prenez rendez-vous dans nos bureaux. Nous serons ravis de vous informer et de vous accompagner à chaque étape de votre projet de construction.

Finances

Prix: € 460.000,00
Sous régime TVA: Oui
Disponible: à la livraison

Bâtiment

Surface habitable: 1,00 m²
Façades: 3
Année de construction: 2026
État: Neuf
Étages: 2

Confort

Meublé: Non
Accès handicapé: Oui
Ascenseur: Non
Piscine: Non

Energie

PEB score: 23 kWh/m²/an
PEB classe: A

Localisation géographique

Environnement: Central
École à proximité: Oui
Commerces à proximité: Oui
Transports publics à proximité: Oui
Autoroute à proximité: Oui
Centre sportif à proximité: Oui

Terrain

Superficie terrain: 503,00 m²
Jardin: Oui

Aménagement

Salle de séjour: 1,00 m²
Salle à manger: 1,00 m²
Cuisine: 1,00 m², amer. super-équipée
Chambre 1: 1,00 m²
Chambre 2: 1,00 m²
Chambre 3: 1,00 m²
Salle de bain habitable: 1,00 m²
Salles de douches: 1
Toilettes: 2

Double vitrage: Oui
Certificat d'électricité: Oui, conforme
Type de chauffage: Chauffage au sol
Chauffage: Individuel

Techniques

Électricité: Oui

Urbanisme

Affectation: Non communiqué

Permis de bâtir: Non communiqué

Permis de lotir: Non communiqué

Droit de préemption: Non communiqué

Intimation en justice: Non communiqué

Parking

Garage: 1