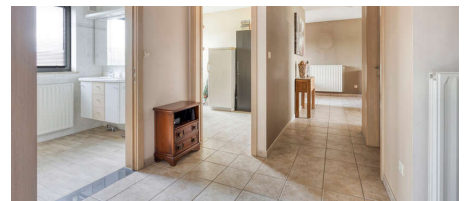


## Te koop - Appartement

€ 259.000

Postweg 89 B4, 1600 Sint-Pieters-Leeuw

Ref. 7231074



Aantal slaapkamers: 2  
Aantal badkamers: 1  
Beschikbaarheid: vanaf akte

Bew. opp.: 98m<sup>2</sup>  
Grond opp.: 98m<sup>2</sup>  
Terras opp.: 8m<sup>2</sup>  
Buurt: woonkern

EPC: 223kwh/m<sup>2</sup>/j  
Type beglazing: thermische  
onderbreking  
Type verwarming: gas cv

# Omschrijving

In Vlezenbeek wacht dit energiezuinig appartement op jou: de ideale combinatie van rust, comfort en bereikbaarheid. Op een boogscheut van scholen, winkels en openbaar vervoer woon je hier landelijk en toch vlakbij Brussel, met een vlotte aansluiting op de E19 en de Ring. Binnenkomend via de ruime inkomhal met gastentoilet ontdek je een lichtrijke leefruimte met open keuken, waar alles in het teken staat van gezellig samen zijn. Het appartement telt twee slaapkamers en een badkamer uitgerust met een bubbelbad – pure ontspanning aan huis! Het zuidgeoriënteerde terras met vrij zicht over de velden maakt van elke dag een vakantiegevoel. De elektriciteit is conform, de gemeenschappelijke lasten zijn minimaal en er is een autostaanplaats (verplicht mee aan te kopen voor 10.000€).

Mis deze kans niet en plan vandaag nog je bezoek! Voor meer info of een afspraak: [www.wsb-immo.be](http://www.wsb-immo.be).

Stedenbouwkundige inlichtingen en bodemattest in aanvraag!

---

## Financieel

Prijs: € 259.000,00  
Onder BTW stelsel: Nee  
Beschikbaarheid: Vanaf akte  
Kadastraal inkomen: € 1.031,00

## Gebouw

Bewoonbare oppervlakte: 98,00 m<sup>2</sup>  
Aantal gevels: 3  
Bouwjaar: 2005  
Staat: Uitstekend  
Verdiep: 2  
Aantal verdiepingen: 2  
Oppervlakte hoofdgebouw: 98 m<sup>2</sup>  
Oriëntatie voorgevel: Noord

## Comfort

Gemeubeld: Nee  
Huisdieren toegelaten: Ja  
Handicapvriendelijk: Nee  
Parlofoon: Ja  
Lift: Nee  
Zwembad: Nee

## Energie

EPC score: 223 kWh/m<sup>2</sup>/jaar  
EPC totaal score: 22408 kWh/jaar  
EPC code: 0003635242  
EPC klasse: C  
EPC co2 uitstoot: 4449  
Dubbele beglazing: Ja  
Type beglazing: Thermische onderbreking

## Ligging

Buurt: Woonkern, Vrij zicht  
School nabij: 1.000m  
Winkels nabij: 200m  
Openbaar vervoer nabij: 20m  
Autosnelweg nabij: 2.500m  
Sportcentrum nabij: 2.000m

## Terrein

Grondoppervlakte: 98,00 m<sup>2</sup>  
Tuin: Nee  
Oriëntatie terras 1: Zuid

## Indeling

Woonkamer: 35,00 m<sup>2</sup>  
Keuken: 9,00 m<sup>2</sup>, geïnstalleerd  
Nachthal: 5,00 m<sup>2</sup>  
Slaapkamer 1: 12,00 m<sup>2</sup>  
Slaapkamer 2: 8,00 m<sup>2</sup>  
Badkamer oppervlakte: 5,00 m<sup>2</sup>  
Badkamer type: Douche in bad  
Douchekamers: 1  
Toiletten: 1  
Terras: 8,00 m<sup>2</sup>  
Wasplaats: Ja

## Technieken

Elektriciteit: Ja  
Telefoonbekabeling: Ja

## Stedenbouw

Ramen: Aluminium  
Elektriciteitskeuring: Ja, conform  
Type verwarming: Gas cv  
Verwarming: Individueel

Bestemming: Niet meegedeeld  
Bouwvergunning: Niet meegedeeld  
Verkavelingsvergunning: Niet meegedeeld  
Voorkooprecht: Niet meegedeeld  
Dagvaarding: Niet meegedeeld  
O-peil: Niet gelegen in een overstromingsgevoelig gebied  
G-score: A  
P-score: A  
Kadaster sectie: D  
Kadaster nummer: 158w

## **Parking**

Parkings buiten: 1  
Parkings binnen: Nee